

有限会社六ノ里安全報告書

しらおスキー場



平成26年度版

1. 利用者の皆様へ

当社の索道事業に対して、日頃のご利用とご理解、誠に有難うございます。

当社は、経営理念の第一に安全の確保を掲げ、法令の遵守とともに安全輸送に努めております。

本報告書は、鉄道事業法に基づき、輸送の安全確保のための取組みや安全の実態について、自ら振り返るとともに広くご理解いただくために公表するものです。皆さまからの声を輸送の安全に役立てたく、積極的なご意見を頂戴できれば幸いです。

有限会社六ノ里（しらおスキー場） 社長 曾我 重孝

2. 基本方針と安全目標

(1) 基本方針

当社の経営理念の第一は、安全の確保です。「安全基本方針」を次のように掲げ、社長以下従業員に周知・徹底しております。

- 1 社長及び役員は、索道施設及び職員を総合活用して輸送の安全を確保するための事業活動に関する基本的な方針を定め、安全第一の意識をもって事業活動を行える体制の整備に努めるとともに、安全の確保に関する業務の実施状況を踏まえ、必要に応じて見直すものとする。
- 2 社長、役員及び職員（職員に準ずるものを含む）（以下、「職員等」という。）は、次に掲げる安全に係る行動規範を理解し、輸送の安全に努めなければならない。
 - (1) 一致団結して輸送の安全の確保に努めること。
 - (2) 輸送の安全に関する法令及び関連する規程（本規程を含む。以下、「法令等」という。）をよく理解するとともにこれを遵守し、厳正、忠実に職務を遂行すること。
 - (3) 常に輸送の安全に関する状況を理解するよう努めること。
 - (4) 職務の実施に当たり、推測に頼らず確認の励行に努め、疑義のある時は最も安全と思われる取り扱いをすること。
 - (5) 事故・災害等が発生したときは、人命救助を最優先に行動し、すみやかに安全適切な処置をとること。
 - (6) 情報は漏れなく迅速、正確に伝え、透明性を確保すること。
 - (7) 常に問題意識を持ち、必要な改革に取り組むよう努めること。
- 3 第1項の方針に基づき策定した索道施設及び職員等に係る安全性の維持、向上のための施策は、適宜見直すものとし、当該施策及びこれに基づく取り組みの実績その他安全に関する情報については、毎年度、これを取りまとめ安全報告書として公表する。

(2) 安全目標

平成27年度索道輸送安全目標は次表のとおりです。今年度は、索道人身障害事故は発生しませんでした。社長をトップに今年度の安全策を検討し、役員及び従業員の安全に対する意識目標達成に向けて取り組む所存です。

区 分	項 目	内 容
定量的な目標	設備不具合による事故	乗客の死傷を伴う事故を発生させない。
	人身障害事故	5年間の発生件数を0件とする。

3. 事故等の発生状況とその再発防止措置

(1) 索道運転事故（索道人身障害事故）

平成25年度、索道運転事故はありませんでした。

(2) 災害（地震や暴風雨、豪雪など）

平成25年度、災害による運行停止はありません。

以上の為、平成25年度の報告はありません。

(3) インシデント

インシデントの発生はありませんでした。

4. 輸送の安全確保のための取組み

(1) 人材教育

当社では、輸送や皆さまの安全に役立つよう、シーズン営業開始前に施設及び取扱いについての安全教育の実施や、和田通信設備様から講師を招き、消火訓練、避難訓練を行いました。



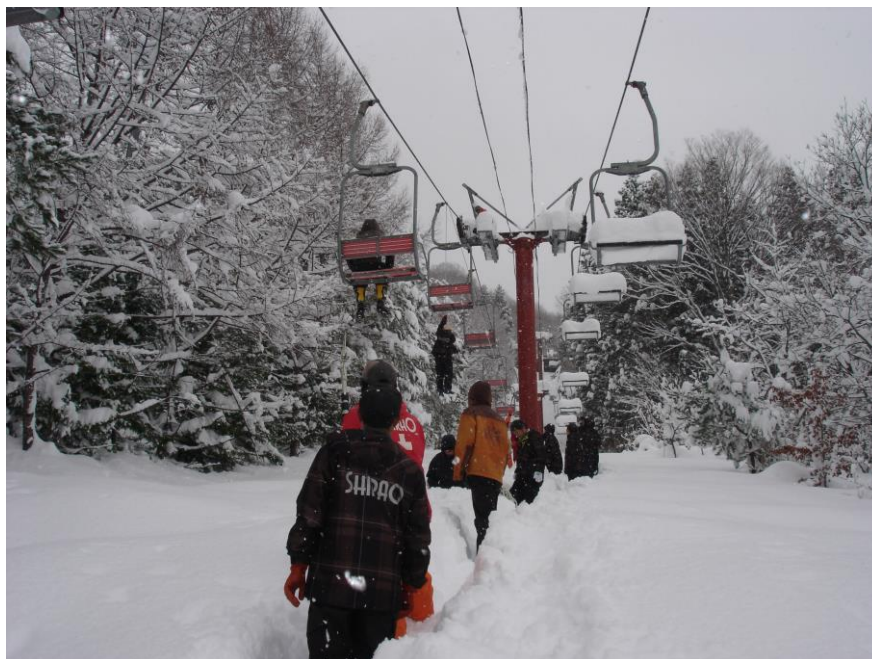
消火訓練



消火訓練

(2) 緊急時対応訓練

毎年、シーズン営業開始前に、職員一同にて救助訓練を実施しています。



リフト救助訓練

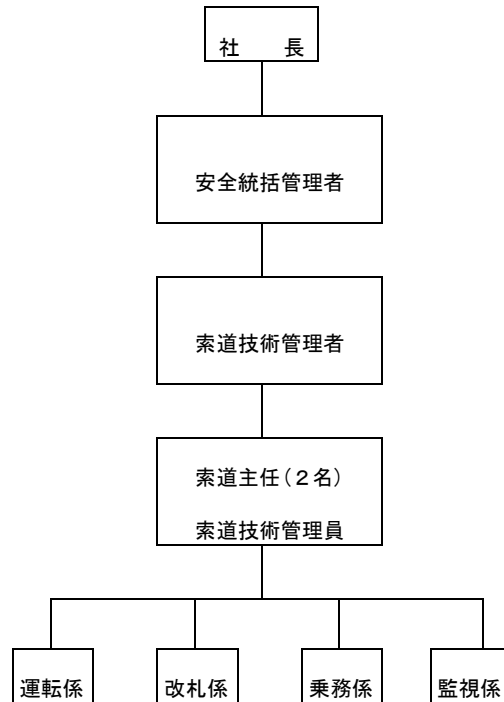
(3) 安全のための投資と支出

来シーズンも更に安全・安心してお客様にご利用頂く為に、安全管理・機械整備に努めて努力し、より一層の安全なスキー環境を提供したいと考えております。

5. 当社の安全管理体制

社長をトップとする安全管理組織を構築し、各責任者の責務を明確にしています。

また、ヒヤリ・ハット報告制度を導入し、日々の業務に反映させております。



社 長	輸送の安全の確保に関する最終的な責任を負う。
安全統括管理者	索道事業の輸送の安全の確保に関する業務を統括する。
索道技術管理者	安全統括管理者の指揮の下、索道の運行の管理、索道施設の保守の管理 その他の技術上の事項に関する業務を統括管理する。
索道技術管理員	索道技術管理者の指揮の下、索道技術管理者の行う業務を補助する。

6. 利用者の皆さまの連携とお願い

リフト乗車時の注意事項については、常にお客様の目に付くところに看板を設置し、従業員も口頭による注意を呼びかけ安全確保の為、またお客様の立場に立ったサービスの提供が出来るよう努めています。

■リフト乗車時の注意事項

- ① 乗り方に不慣れな方は、係員に申し出下さい。
- ② 乗車時にスキー板・ボード等を横向きにして乗らないで下さい。
- ③ 乗車中に椅子から飛び降りないで下さい。又、椅子をゆすらないで下さい。
- ④ 衣服・携帯品・髪の毛等、椅子に巻きつかないように注意して下さい。
- ⑤ 降乗口にて降りるタイミングを失ったときは、飛び降りないでそのまま座って下さい。

7. ご連絡先

しらおスキー場は、お客様の安全を重視し、安全輸送に勤めております。
また、お客様の立場に立ったより良いサービス及び安全管理体制を今まで以上に徹底してまいります
当スキー場へのご感想、当社の安全への取組みに対するご意見をお寄せ下さい。

〒501-5112

岐阜県郡上市白鳥町六ノ里1410-18

有限会社六ノ里 索道部 お客様係

TEL : 0575-84-1111 FAX : 0575-84-1834